



**Movimenti completi - Recupero completo dei pezzi per impianti con linee di smontaggio**

PONTI PER SMONTAGGIO

# PRT



**Ponte ribaltatore / sollevatore per smontaggio parti auto**



**3000 Kg**  
CARICO MASSIMO



**34" / 17"**  
SALITA / DISCESA



**25" / 17"**  
RIBALTAMENTO



**2,3 m**  
ALTEZZA MASSIMA

Sicuro, stabile e resistente

Sollevamento veloce

Specifico per lo smontaggio

Ergonomico

Elevati standard di sicurezza

Facile utilizzo

Manutenzione semplice

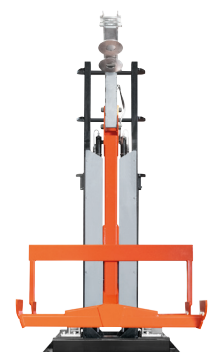


Pedana antiscivolo

Base compatta



Ergonomico

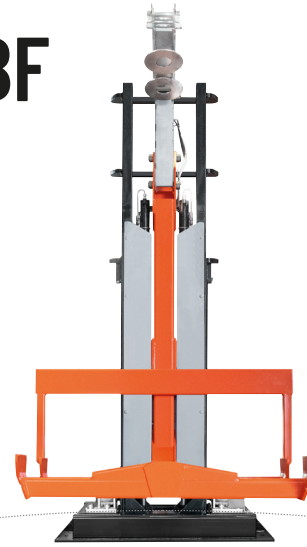


# PRT



Con pedana antiscivolo

# PRT BF

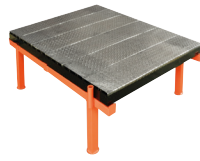
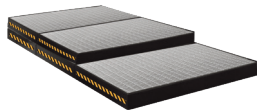


For use with trolley, more space available

Compact base

**OPTIONAL**

- GR-R: Grigliato pesante 5 vasche 100 x 150 x h 13 cm
- BND: Braccio supporto attrezzi
- BSM: Banco smontaggio motori



PRT - 142080400 / PRT BF - 142080500BF

Capacità di carico	max	3000	Kg
<b>Sollevamento</b>			
Altezza massima sollevamento		2035	mm
Corsa massima sollevamento		1635	mm
Tempo sollevamento		↑ 34" - 17" ↓	sec
Pressione circuito idraulico	max	200	bar
<b>Ribaltamento</b>			
Tempo ribaltamento		↑ 25" - 17" ↓	sec
Angolo di ribaltamento		90°	
Pressione circuito idraulico	max	160	bar
Alimentazione elettrica	max	3	kW
Tensione di alimentazione	max	Trifase - 380 V - 50 Hz	
Corrente nominale		7	A
Livello di pressione acustica ponderato 'A' (LPA)		70	dB