



PONTI PER SMONTAGGIO

# RBT



**Ponte ribaltatore per smontaggio parti auto**



**3000 Kg**  
CARICO MASSIMO



**36" / 32"**  
RIBALTAMENTO



**Benessere**  
POSTURA CORRETTA ED ERGONOMIA



**Sicuro**  
ELEVATI STANDARD DI SICUREZZA

Sicuro, stabile e resistente

Movimenti rapidi

Specifico per lo smontaggio

Ergonomico

Elevati standard di sicurezza

Facile utilizzo

Manutenzione semplice



Pedana antiscivolo

Base compatta

Ergonomico

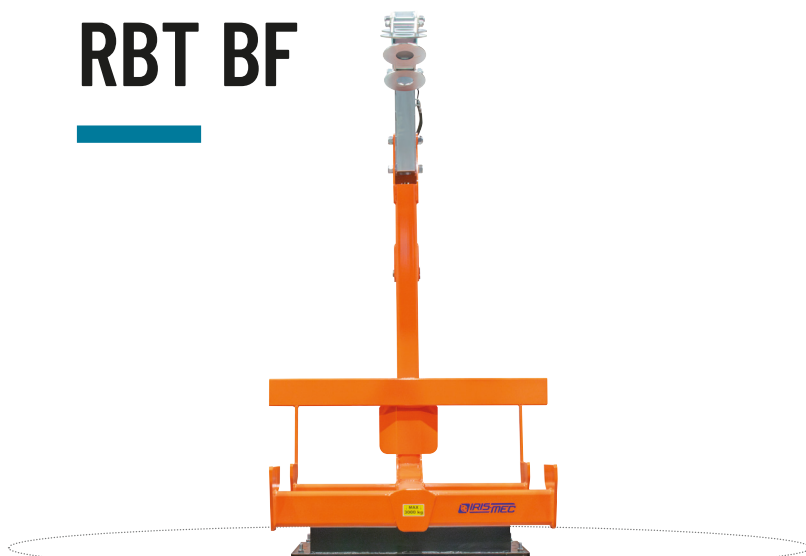


# RBT



Pedana antiscivolo

# RBT BF

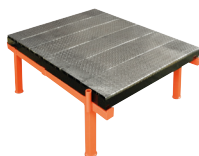
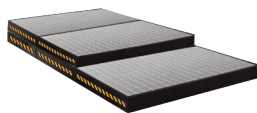


Per utilizzo con carrello, più spazio disponibile





Base compatta

**OPTIONAL**

- GR-R: Grigliato pesante 5 vasche 100 x 150 x h 13 cm
- BND: Braccio supporto attrezzi
- BSM: Banco smontaggio motori



**RBT32 (140080700) - RBT32 BF (140080700BF)**

	Capacità di carico	max	3000	Kg
<b>Ribaltamento</b>				
	Tempo ribaltamento		↑ 36" - 32" ↓	sec
	Angolo di ribaltamento		90°	
	Pressione circuito idraulico	max	190	bar
	Alimentazione elettrica	max	4,5	kW
	Tensione di alimentazione	max	Trifase - 400 V - 50 Hz	
	Corrente nominale		11	A
	Livello di pressione acustica ponderato 'A' (LPA)		70	dB